



Club Alpino Italiano

Sezione di Perugia

“G. Bellucci” fondata nel 1875



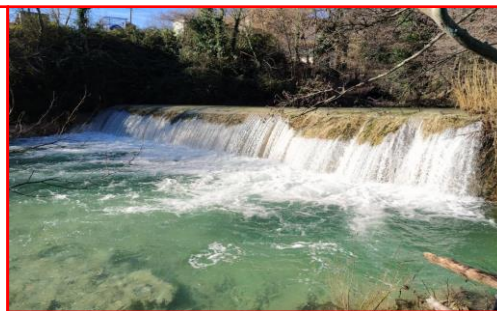
**Giovedì
Senior**

Cagli e il Rio Bosso insieme alla Sezione Montefeltro

Data: 07/04/2022	Categoria: Escursionismo	Mezzi propri : Perugia – Collestrada – Gubbio – Cagli – Parcheggio dell’Hotel Tre Pozzi (82 km)
Partenza	Alle ore 7,45 dal parcheggio del Borgonovo (Centova – lato sud) Alle ore 8,00 dal bar-alimentari di Collestrada	
Organizzatori	Marcello Ragni 335 6794803 – Gabriele Valentini 338 1706168 Ugo Manfredini – Angela Margaritelli	
Quote comprese tra: 270 e 500 metri	Iniziativa riservata ai soci CAI. Eventuali non soci dovranno accendere preventivamente apposita assicurazione presso la sede CAI Perugia di via della Gabbia, 9.	

Descrizione:

All'uscita della stretta valle percorsa dal fiume Burano tra il monte Tenetra (Gruppo Catria) e il monte Petrano, Cagli è una cittadina ricca di acque e di storia (qui, ad Calem, passava la Via Flaminia). Proprio a Cagli il Burano riceve le copiose acque del Rio Bosso, raccolte dal versante orientale del monte Nerone, e vi arriva percorrendo una stretta valle, dove il fiumiciattolo offre uno spettacolo di rara bellezza con gorgi, pozze e cascatelle, verdi acque tra bianche rocce calcaree. In auto si raggiunge il parcheggio dell’Hotel Tre Pozzi (m 275) e da qui per sentiero si segue il corso molto incassato e a tratti spettacolare del Rio Bosso. Il sentiero va seguito con attenzione, essendo



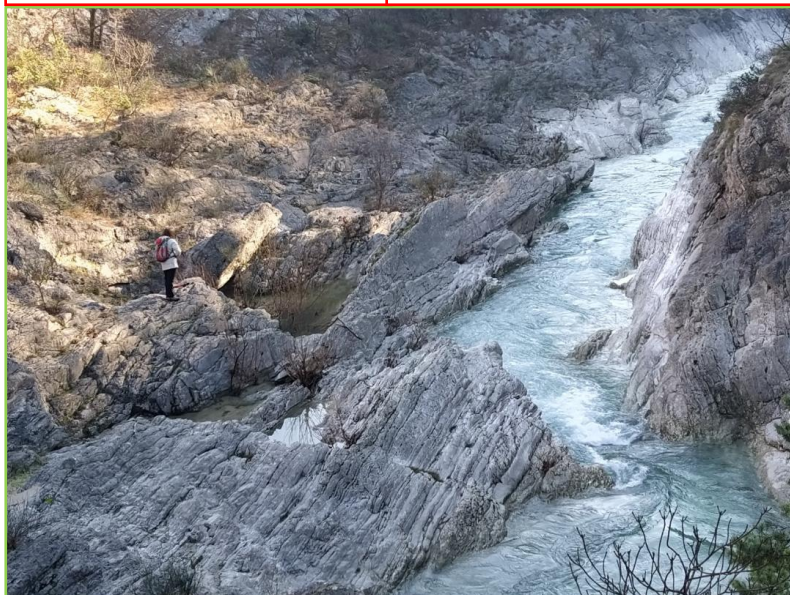
Tempo di percorrenza: h 5 circa

inizialmente leggermente esposto per alcuni tratti. Un paio di volte è possibile avvicinarsi a ridosso della forra, delle pozze e delle piccole cascate del torrente. Si prosegue a destra del Rio per tre chilometri circa, fino alla larga Cascata del Molino (m 303). Giunti alla strada Cagli–Pianello, la si segue a sinistra per 300 m circa e la si lascia per il sentiero 274 (diretto al Monte Petrano) che sale a destra aggirando il monte San Leo. Dopo 1300 m circa lo si lascia ripiegando a sinistra e salendo a Ca Baldelli (m 481). Continuando con vari saliscendi verso est, si raggiunge la strada provinciale del Monte Petrano, la si segue a destra per circa 200 m e quindi si sale verso il crinale (m 495) del monte Venande per un sentiero panoramico che poi scende verso il Convento dei Cappuccini (m 355). Da qui in breve si scende a Porta Massara di Cagli. Per tornare alle auto si percorre ancora un chilometro di strada campestre.

Lunghezza: Km 11 circa

Dislivello m 300

Difficoltà: E



Equipaggiamento: Sono necessari scarponi o scarponcini da trekking e consigliati i bastoncini. Vestirsi adeguatamente e fornirsi di acqua in quantità sufficiente.